

LIBÉRATION de SÈTE



et du BASSIN de THAU



Un Chemin de Mémoire en 16 étapes

les premiers bombardements alliés le 25 juin 1944

la destruction du port les 19 et 20 août 1944

la Libération de Sète le 23 août 1944

à partir du 20 août 2024

SEHSSER



**SOCIÉTÉ D'ÉTUDES
HISTORIQUES ET
SCIENTIFIQUES DE
SÈTE ET SA RÉGION**



UN DÉLUGE DE BOMBES ALLIÉS

MIDI LIBRE

UN CHEMIN DE MÉMOIRE EN 16 ÉTAPES

Retrouvez, le long des quais du port et de la corniche de Sete, les sites affectés en 1943 par les bombardements alliés du 25 juin et par les troupes allemandes le veille de leur départ le 26 août.

ÉTAPE 1
Hôtel de Ville

1 Hôtel de Ville	2 Port Saint-Pierre	3 Hôtel Saint-Louis	4 Place Saint-Louis	5 Quai de la Consigne	6 Promenade J.-B. Béraud	7 Quai Général Guichard	8 Grand-Tour Marie-Roussel	9 Quai d'Alger	10 Quai de la République	11 Pont de Tancarville	12 Pont de Pierre	13 Quai Ferronnière	14 Pont Saint-Charles	15 Quai de Sures	16 Hôtel Saint-Clément
------------------	---------------------	---------------------	---------------------	-----------------------	--------------------------	-------------------------	----------------------------	----------------	--------------------------	------------------------	-------------------	---------------------	-----------------------	------------------	------------------------

POUR L'ÉTAPE 1
MONTÉE AU 1er ÉTAGE

Le chemin de mémoire est un itinéraire touristique qui permet de découvrir les sites affectés par les bombardements alliés du 25 juin et par les troupes allemandes le 26 août. Le chemin de mémoire est un itinéraire touristique qui permet de découvrir les sites affectés par les bombardements alliés du 25 juin et par les troupes allemandes le 26 août.

100 x 176 cm

ÉTAPE 1 Hôtel de Ville : affiche 100 x 176 cm
Localisation : mairie, façade rue Gambetta

UN CHEMIN DE MÉMOIRE


LIBÉRATION de SÈTE  et du BASSIN de THAU **EN 16 ÉTAPES**

Retrouvez, le long des quais du port et du centre-ville de Sète, les sites détruits en 1944 par les bombardements alliés du 25 juin et par les troupes allemandes la veille de leur départ le 20 août

ÉTAPE 1
Hôtel de Ville

- | | |
|---------------------------|--------------------------|
| 1 Hôtel de Ville | 9 Quai d'Alger |
| 2 Fort Saint-Pierre | 10 Quai de la République |
| 3 Môle Saint-Louis | 11 Pont de Tivoli |
| 4 Phare Saint-Louis | 12 Pont de Pierre |
| 5 Quai de la Consigne | 13 Gare ferroviaire |
| 6 Promenade J.-B. Marty | 14 Pont Sadi Carnot |
| 7 Quai Général Durand | 15 Quai de Bosc |
| 8 Grand'rue Mario Roustan | 16 Mont Saint-Clair |

Photos des destructions issues de la collection Arsène Chavin



Appareil d'allumage, avec sa clé de détonation, utilisé par l'armée allemande le samedi 19 août 1944 pour faire exploser les dépôts, les quais et les ponts de Sète ainsi que des bâtiments à Frontignan (collection M. Pasturel)

Legend:
 ■ Destructions massives
 ▸ Excavations sur les quais
 ⊕ Sarcophages de bombes anciennes
 + Charges non explosées
 ☒ Bateaux ou engins coulés
 — Postes à quai disponibles

Cette campagne d'affichage conçue par la Société d'Études Historiques et Scientifiques de Sète et sa Région (SEHSSER) a été mise en place par les services techniques de la mairie le 20 août 2024, date anniversaire de la libération de Sète, pour une durée de 4 mois. Les affiches, panneaux et bâches seront retirés à l'issue de la campagne sans dommage pour les supports, la colle utilisée pour le papier étant adaptée à ce type de manipulation.



Dans le cadre des célébrations des 80 ans de la Libération de Sète et du Bassin de Thau, l'équipe de la Société d'Études Historiques et Scientifiques de Sète et sa Région (SEHSSER) a imaginé et mis en œuvre, à partir de ses archives, une campagne d'affichage déployée sur la façade de l'Hôtel de Ville et sur les sites les plus emblématiques de la ville.

Cinq affiches grand format (120 x 176 cm) ont d'abord été mises en place sur la façade de l'Hôtel de Ville côté rue Gambetta à partir du 25 juin 2024. Ce jour-là, il y a 80 ans, les premiers bombardements alliés eurent pour mission de détruire les infrastructures stratégiques de Sète, Frontignan et Balaruc-les-Bains, faisant de nombreuses victimes civiles.

Un CHEMIN DE MÉMOIRE EN 16 ÉTAPES sera ensuite déployé le long des quais de Sète jusqu'au sommet du mont Saint-Clair où fut détruit le sémaphore, près de la grande croix. Des photographies historiques — issues en grande partie de la collection Arsène Chavin — illustrent ces 16 affiches, panneaux et bâches : les bombardements alliés du 25 juin 1944 et les destructions opérées par les troupes allemandes la veille de leur départ, le 20 août 1944.

Ce Chemin de Mémoire sera déployé par les services techniques de la mairie le 20 août 2024, jour anniversaire de la libération effective de Sète, pour une durée de 4 mois.

Jean-Renaud Cuaz
Président de la SEHSSER



UN CHEMIN DE MÉMOIRE

LIBÉRATION de SÈTE  et du BASSIN de THAU EN 16 ÉTAPES






ÉTAPE

2

Fort
Saint-Pierre




- Hôtel de Ville
- Fort Saint-Pierre
- Môle Saint-Louis
- Phare Saint-Louis
- Quai de la Consigne
- Promenade J.-B. Marty
- Quai Général Durand
- Grand rue Marie Roustan

- Quai d'Alger
- Quai de la République
- Pont de Tivoli
- Pont de Pierre
- Gare ferroviaire
- Pont Sadi Carnot
- Quai de Bosc
- Mont Saint-Clair





avec le soutien de la
ville de Sète

UN CHEMIN DE MÉMOIRE

LIBÉRATION de SÈTE  et du BASSIN de THAU EN 16 ÉTAPES






ÉTAPE

3

Môle
Saint-Louis




- Hôtel de Ville
- Fort Saint-Pierre
- Môle Saint-Louis
- Phare Saint-Louis
- Quai de la Consigne
- Promenade J.-B. Marty
- Quai Général Durand
- Grand rue Marie Roustan

- Quai d'Alger
- Quai de la République
- Pont de Tivoli
- Pont de Pierre
- Gare ferroviaire
- Pont Sadi Carnot
- Quai de Bosc
- Mont Saint-Clair





avec le soutien de la
ville de Sète

UN CHEMIN DE MÉMOIRE

LIBÉRATION de SÈTE  et du BASSIN de THAU EN 16 ÉTAPES







ÉTAPE

4

Phare
Saint-Louis




- Hôtel de Ville
- Fort Saint-Pierre
- Môle Saint-Louis
- Phare Saint-Louis
- Quai de la Consigne
- Promenade J.-B. Marty
- Quai Général Durand
- Grand rue Marie Roustan

- Quai d'Alger
- Quai de la République
- Pont de Tivoli
- Pont de Pierre
- Gare ferroviaire
- Pont Sadi Carnot
- Quai de Bosc
- Mont Saint-Clair

L'histoire du phare Saint-Louis, le phare et le tracé des plans, une carte rétrospective jusqu'en 1944, tout le phare en un instantané.





avec le soutien de la
ville de Sète



ÉTAPE 2 Fort Saint-Pierre : affiche 176 x 100 cm

Localisation : promenade Maréchal Leclerc, entrée du théâtre de la Mer



UN CHEMIN DE MEMOIRE EN 16 ETAPES

ETAPE 3 Môle Saint-Louis



- 1 Hôtel de Ville
- 2 Fort Saint-Etienne
- 3 Môle Saint-Louis
- 4 Pierre Saint-Louis
- 5 Chant de la Conception
- 6 Prisonniers F. & Martyrs
- 7 Case Casimir Drouot
- 8 Grand'Yole Marie-Antoinette
- 9 Case d'Alger
- 10 Chant de la République
- 11 Pont de l'Island
- 12 Pont de l'Europe
- 13 Case Bretonneau
- 14 Pont Saint-Catheculte
- 15 Chant de l'Unité
- 16 Pont Saint-Charles

UN CHEMIN DE MEMOIRE EN 16 ETAPES

UN CHEMIN DE MEMOIRE EN 16 ETAPES

UN CHEMIN DE MEMOIRE EN 16 ETAPES

UN CHEMIN DE MEMOIRE EN 16 ETAPES

UN CHEMIN DE MEMOIRE EN 16 ETAPES

UN CHEMIN DE MEMOIRE EN 16 ETAPES

UN CHEMIN DE MEMOIRE EN 16 ETAPES

UN CHEMIN DE MEMOIRE EN 16 ETAPES

UN CHEMIN DE MEMOIRE EN 16 ETAPES

UN CHEMIN DE MEMOIRE EN 16 ETAPES

UN CHEMIN DE MEMOIRE EN 16 ETAPES

UN CHEMIN DE MEMOIRE EN 16 ETAPES

UN CHEMIN DE MEMOIRE EN 16 ETAPES

UN CHEMIN DE MEMOIRE EN 16 ETAPES

UN CHEMIN DE MEMOIRE EN 16 ETAPES

UN CHEMIN DE MEMOIRE EN 16 ETAPES

ÉTAPE 3 Môle Saint-Louis : affiche 176 x 110 cm
Localisation : entrée du môle Saint-Louis

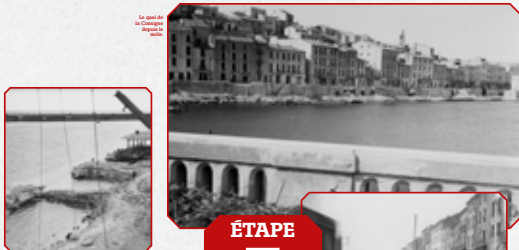


ÉTAPE 4 Phare Saint-Louis : affiche 176 x 140 cm
 Localisation : base du phare Saint-Louis, extrémité du môle

UN CHEMIN DE MÉMOIRE

LIBÉRATION de SÈTE et du BASSIN de THAU

EN 16 ÉTAPES



ÉTAPE 5

Quai de la Consigne



- Hôtel de Ville
- Fort Saint-Pierre
- Môle Saint-Louis
- Phare Saint-Louis
- Quai de la Consigne
- Gare ferroviaire
- Promenade J.-B. Marty
- Quai Général Durand
- Grandrue Mario Roustan
- Quai d'Alger
- Quai de la République
- Pont de Tivoli
- Pont de Pierre
- Pont Sadi Carnot
- Quai de Bosc
- Mont Saint-Clair



avec le soutien de la ville de sète

UN CHEMIN DE MÉMOIRE

LIBÉRATION de SÈTE et du BASSIN de THAU

EN 16 ÉTAPES



ÉTAPE 6

Promenade J.-B. Marty



- Hôtel de Ville
- Fort Saint-Pierre
- Môle Saint-Louis
- Phare Saint-Louis
- Quai de la Consigne
- Promenade J.-B. Marty
- Quai Général Durand
- Grandrue Mario Roustan
- Quai d'Alger
- Quai de la République
- Pont de Tivoli
- Pont de Pierre
- Gare ferroviaire
- Pont Sadi Carnot
- Quai de Bosc
- Mont Saint-Clair



avec le soutien de la ville de sète

UN CHEMIN DE MÉMOIRE

LIBÉRATION de SÈTE et du BASSIN de THAU

EN 16 ÉTAPES



ÉTAPE 7

Quai Général Durand

- Hôtel de Ville
- Fort Saint-Pierre
- Môle Saint-Louis
- Phare Saint-Louis
- Quai de la Consigne
- Promenade J.-B. Marty
- Quai Général Durand
- Grandrue Mario Roustan
- Quai d'Alger
- Quai de la République
- Pont de Tivoli
- Pont de Pierre
- Gare ferroviaire
- Pont Sadi Carnot
- Quai de Bosc
- Mont Saint-Clair



Le musée de l'Empire et la gare de Sète ont subi un bombardement de chars allemands pendant leur destruction.



avec le soutien de la ville de sète



ÉTAPE 5 Quai de la Consigne : affiche 120 x 176 cm
Localisation : 26 quai de la Consigne



ÉTAPE 6 Promenade J.-B. Marty : affiche 120 x 176 cm
Localisation : 26 promenade J.-B. Marty



ÉTAPE 7 Quai Général Durand : bache 250 x 95 cm
Localisation : rampe Paul Valéry

UN CHEMIN DE MÉMOIRE

LIBÉRATION de SÈTE et du BASSIN de THAU

EN 16 ÉTAPES



Les points des quais, dessinés par les régiments, ont été réajustés en fonction des zones libérées.



ÉTAPE 8

Grand'rue Mario Roustan



- 1 Hôtel de Ville
- 2 Fort Saint-Pierre
- 3 Môle Saint-Louis
- 4 Phare Saint-Louis
- 5 Quai de la Consigne
- 6 Promenade J.-B. Marty
- 7 Quai Général Durand
- 8 Grand'rue Mario Roustan
- 9 Quai d'Alger
- 10 Quai de la République
- 11 Pont de Tivoli
- 12 Pont de Pierre
- 13 Gare ferroviaire
- 14 Pont Sadi Carnot
- 15 Mont Saint-Clair

Le lieu de la rue Paul Marty au 1er pont de la consigne.



avec le soutien de la ville de Sète

UN CHEMIN DE MÉMOIRE

LIBÉRATION de SÈTE et du BASSIN de THAU

EN 16 ÉTAPES



Quai Commandant Embassy dans le n° 7 de la rue des Saint-Clair et sur la rue, au début à gauche.



ÉTAPE 9

Quai d'Alger



- 1 Hôtel de Ville
- 2 Fort Saint-Pierre
- 3 Môle Saint-Louis
- 4 Phare Saint-Louis
- 5 Quai de la Consigne
- 6 Promenade J.-B. Marty
- 7 Quai Général Durand
- 8 Grand'rue Mario Roustan
- 9 Quai d'Alger
- 10 Quai de la République
- 11 Pont de Tivoli
- 12 Pont de Pierre
- 13 Gare ferroviaire
- 14 Pont Sadi Carnot
- 15 Quai de Bose
- 16 Mont Saint-Clair



avec le soutien de la ville de Sète

UN CHEMIN DE MÉMOIRE

LIBÉRATION de SÈTE et du BASSIN de THAU

EN 16 ÉTAPES



ÉTAPE 10

Quai de la République



- 1 Hôtel de Ville
- 2 Fort Saint-Pierre
- 3 Môle Saint-Louis
- 4 Phare Saint-Louis
- 5 Quai de la Consigne
- 6 Promenade J.-B. Marty
- 7 Quai Général Durand
- 8 Grand'rue Mario Roustan
- 9 Quai d'Alger
- 10 Quai de la République
- 11 Pont de Tivoli
- 12 Pont de Pierre
- 13 Gare ferroviaire
- 14 Pont Sadi Carnot
- 15 Quai de Bose
- 16 Mont Saint-Clair



Les points des quais, dessinés par les régiments, ont été réajustés en fonction des zones libérées et des rues libérées.



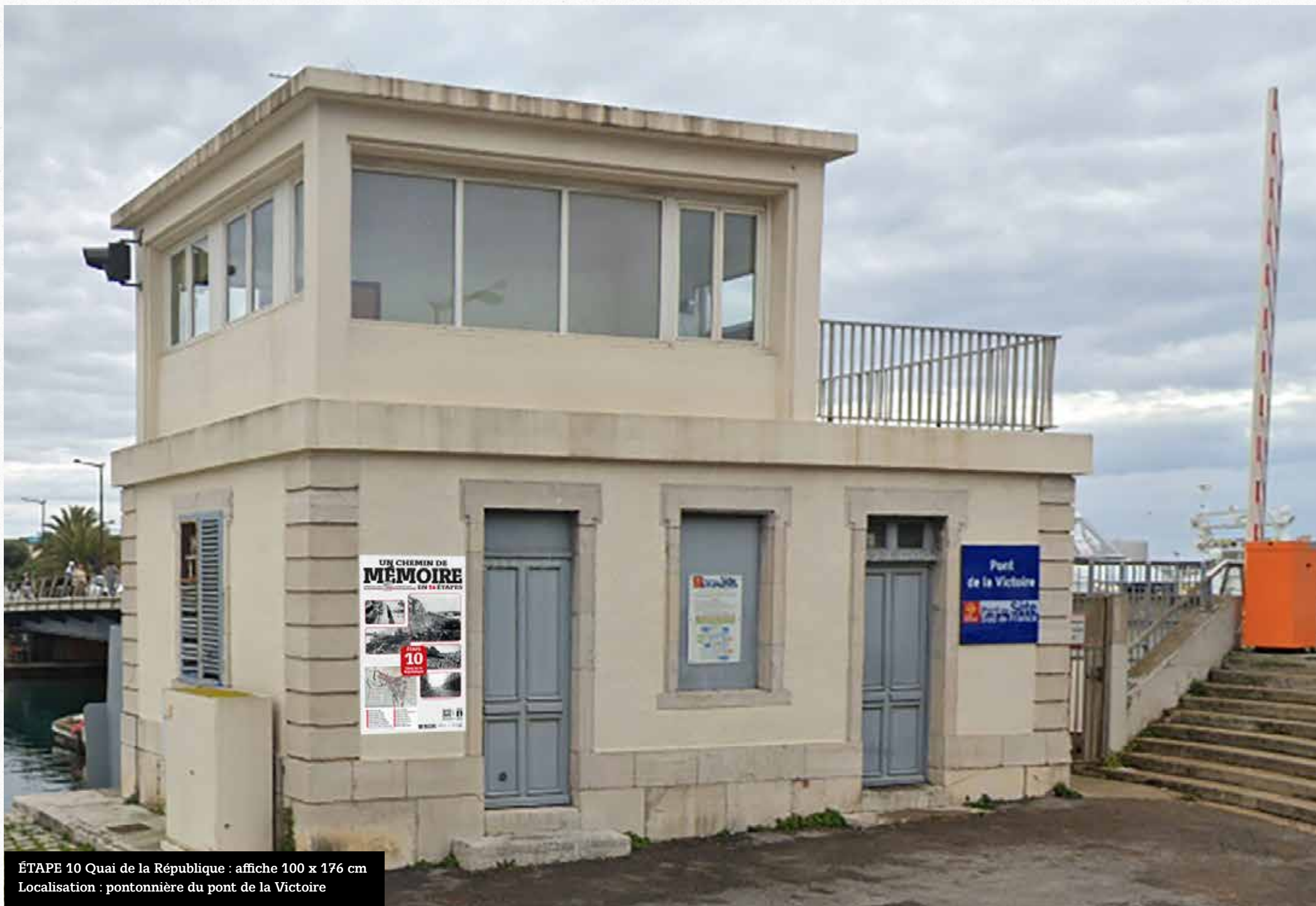
avec le soutien de la ville de Sète



ÉTAPE 8 Grand'rue Mario Roustan : affiche 210 x 276 cm
Localisation : Bar Le Tabarys



ÉTAPE 9 Quai d'Alger : panneau 120 x 176 cm
Localisation : quai d'Alger, hauteur rue de la Savonnerie



ÉTAPE 10 Quai de la République : affiche 100 x 176 cm
Localisation : pontonnière du pont de la Victoire

UN CHEMIN DE MÉMOIRE

LIBÉRATION de SÈTE et du BASSIN de THAU EN 16 ÉTAPES



ÉTAPE 11

Pont de Tivoli

SEHSSER

avec le soutien de la ville de Sète

Par la Sète ARCHÉPÊLE DE THAU

- Hôtel de Ville
- Fort Saint-Pierre
- Môle Saint-Louis
- Phare Saint-Louis
- Quai de la Consigne
- Promenade J.-B. Marty
- Quai Général Durand
- Grand rue Mario Roustan
- Quai d'Alger
- Quai de la République
- Pont de Tivoli
- Pont de Pierre
- Gare ferroviaire
- Pont Sadi Carnot
- Quai de Bosc
- Mont Saint-Clair

UN CHEMIN DE MÉMOIRE

LIBÉRATION de SÈTE et du BASSIN de THAU EN 16 ÉTAPES



ÉTAPE 12

Pont de Pierre

SEHSSER

avec le soutien de la ville de Sète

Par la Sète ARCHÉPÊLE DE THAU

- Hôtel de Ville
- Fort Saint-Pierre
- Môle Saint-Louis
- Phare Saint-Louis
- Quai de la Consigne
- Promenade J.-B. Marty
- Quai Général Durand
- Grand rue Mario Roustan
- Quai d'Alger
- Quai de la République
- Pont de Tivoli
- Pont de Pierre
- Gare ferroviaire
- Pont Sadi Carnot
- Quai de Bosc
- Mont Saint-Clair

UN CHEMIN DE MÉMOIRE

LIBÉRATION de SÈTE et du BASSIN de THAU EN 16 ÉTAPES



ÉTAPE 13

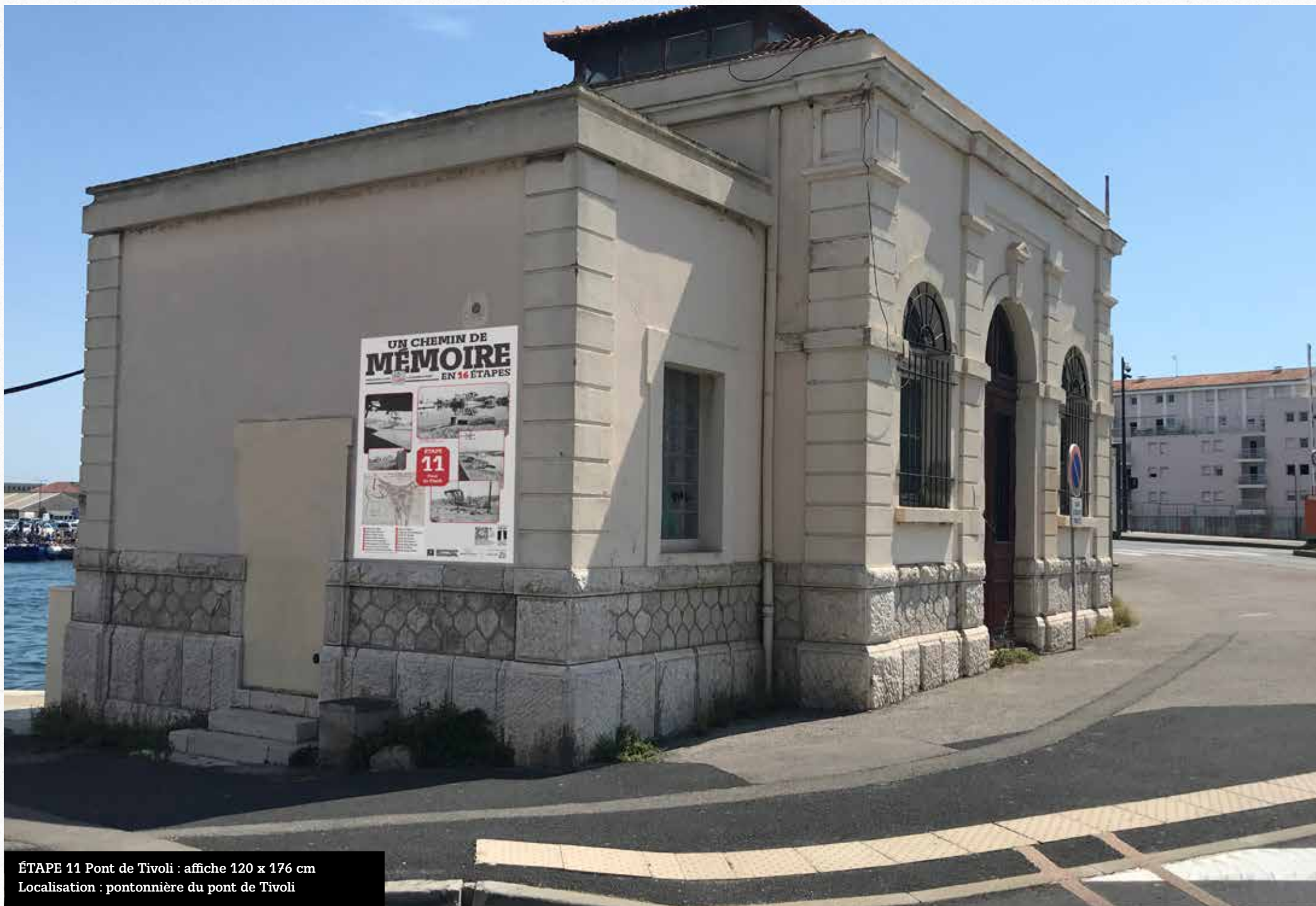
Gare ferroviaire

SEHSSER

avec le soutien de la ville de Sète

Par la Sète ARCHÉPÊLE DE THAU

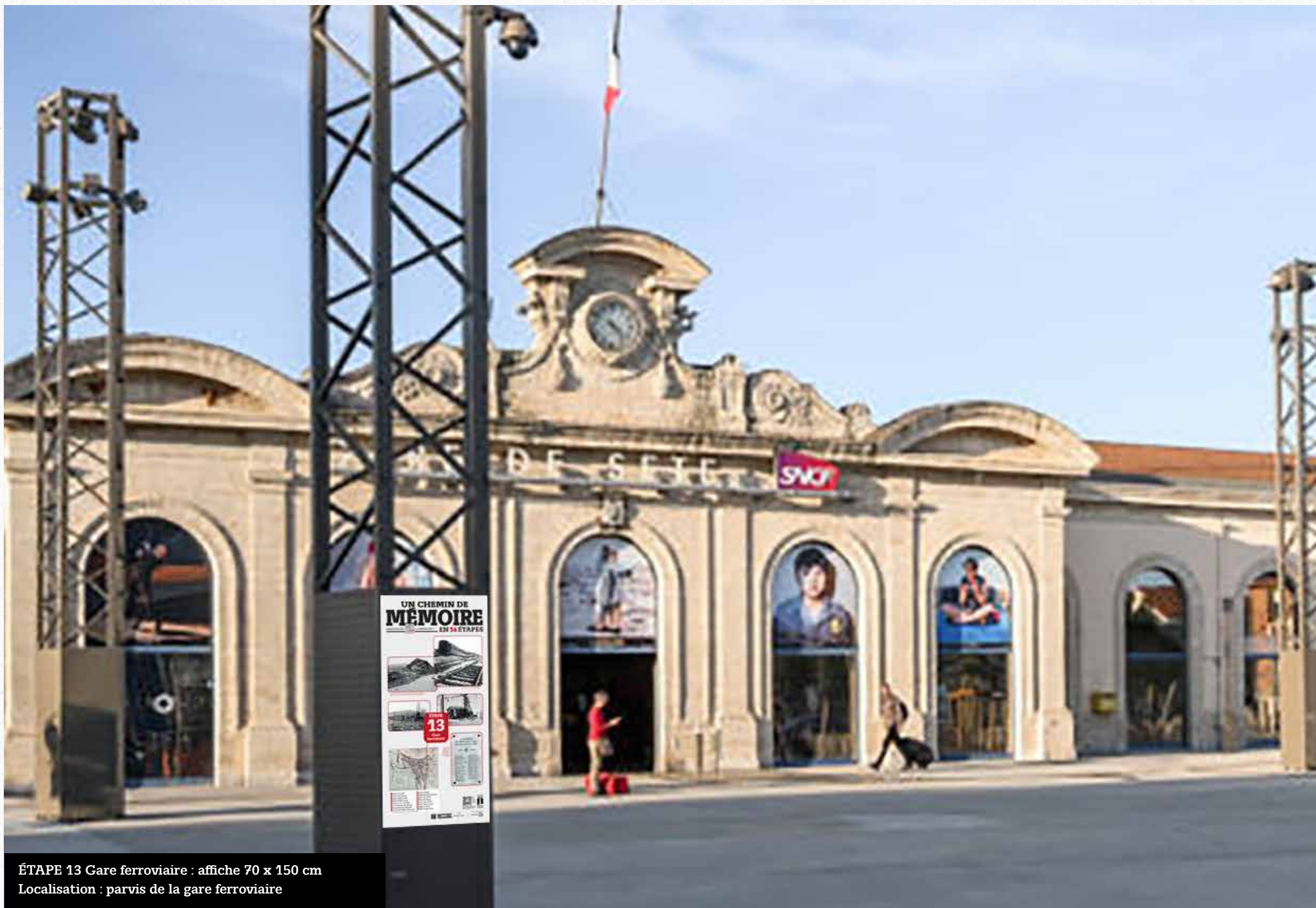
- Hôtel de Ville
- Fort Saint-Pierre
- Môle Saint-Louis
- Phare Saint-Louis
- Quai de la Consigne
- Promenade J.-B. Marty
- Quai Général Durand
- Grand rue Mario Roustan
- Quai d'Alger
- Quai de la République
- Pont de Tivoli
- Pont de Pierre
- Gare ferroviaire
- Pont Sadi Carnot
- Quai de Bosc
- Mont Saint-Clair



ÉTAPE 11 Pont de Tivoli : affiche 120 x 176 cm
Localisation : pontonnière du pont de Tivoli



ÉTAPÉ 12 Pont de Pierre : affiche 120 x 176 cm
Localisation : pontonnière du pont de Pierre



ÉTAPE 13 Gare ferroviaire : affiche 70 x 150 cm
Localisation : parvis de la gare ferroviaire

UN CHEMIN DE MÉMOIRE

LIBÉRATION de SÈTE et du BASSIN de THAU EN 16 ÉTAPES



Le pont Sadi Carnot reconstruit sur le quai Durand, le pont Aristide Maillol face à l'est et enfin, sans grille, le Pont des Cheminots rénovés.



La passerelle du pont sur le boulevard de Verdun.

ÉTAPE 14
Pont Sadi Carnot



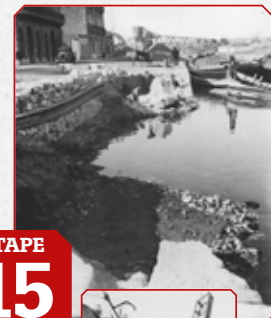
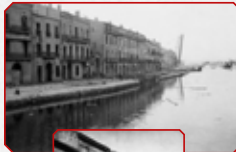
Le pont totalement détruit et seuls ses piliers restent dans le canal.

- Hôtel de Ville
- Fort Saint-Pierre
- Môle Saint-Louis
- Phare Saint-Louis
- Quai de la Consigne
- Promenade J.-B. Marty
- Quai Général Durand
- Grand rue Mario Roustan
- Quai d'Alger
- Quai de la République
- Pont de Tivoli
- Pont de Pierre
- Gare ferroviaire
- Pont Sadi Carnot
- Quai de Bosc
- Mont Saint-Clair

avec le soutien de la ville de sète

UN CHEMIN DE MÉMOIRE

LIBÉRATION de SÈTE et du BASSIN de THAU EN 16 ÉTAPES



ÉTAPE 15
Quai de Bosc



Le pont Sadi Carnot détruit et reconstruit. Devient le pont Durand. Reconstitué dans son état initial, sans grille et sans cheminots rénovés.

- Hôtel de Ville
- Fort Saint-Pierre
- Môle Saint-Louis
- Phare Saint-Louis
- Quai de la Consigne
- Promenade J.-B. Marty
- Quai Général Durand
- Grand rue Mario Roustan
- Quai d'Alger
- Quai de la République
- Pont de Tivoli
- Pont de Pierre
- Gare ferroviaire
- Pont Sadi Carnot
- Quai de Bosc
- Mont Saint-Clair

avec le soutien de la ville de sète

UN CHEMIN DE MÉMOIRE

LIBÉRATION de SÈTE et du BASSIN de THAU EN 16 ÉTAPES



ÉTAPE 16
Mont Saint-Clair



Le minareil détruit en 1944 pendant la guerre. Le minareil est reconstruit dans le Fort de Bosc.

- Hôtel de Ville
- Fort Saint-Pierre
- Môle Saint-Louis
- Phare Saint-Louis
- Quai de la Consigne
- Promenade J.-B. Marty
- Quai Général Durand
- Grand rue Mario Roustan
- Quai d'Alger
- Quai de la République
- Pont de Tivoli
- Pont de Pierre
- Gare ferroviaire
- Pont Sadi Carnot
- Quai de Bosc
- Mont Saint-Clair

avec le soutien de la ville de sète



ÉTAPE 14 Pont Sadi Carnot : affiche 120 x 176 cm
Localisation : arrêt bus Pointe Courte (sous l'échangeur)

À venir en novembre 2024,
le *xix^e Samedi de l'Histoire*,
une conférence-exposition
organisée dans le cadre des
80 ans de la Libération de
Sète et du Bassin de Thau,
et la publication d'un
ouvrage *1942-1944, de
l'Occupation à la Libération*.



SEHSSER
SOCIÉTÉ D'ÉTUDES
HISTORIQUES ET
SCIENTIFIQUES DE
SÈTE ET SA RÉGION

✉ contact@sehsser.fr
☎ 06 71 72 88 71
📍 sehsser.fr
📘 Sehsser
📺 Sehsser
🏠 12bis rue Alsace Lorraine, 34200 Sète

Sète
AGGLOPÔLE
MÉDITERRANÉE
ARCHIPEL DE THAU

Sète
ARCHIPEL DE THAU
DESTINATION MÉDITERRANÉE

La Région
Occitanie
Pyrenées - Méditerranée

Etablissement Public Régional
Port de Sète
Sud de France
La Région
Occitanie
Pyrenées - Méditerranée



avec le soutien de la
ville de sète